

REALIZACIÓN DE PLANOS

PROPIETARIO

LOCALIZACIÓN

TÍTULO DE PLANO

PÁGINA

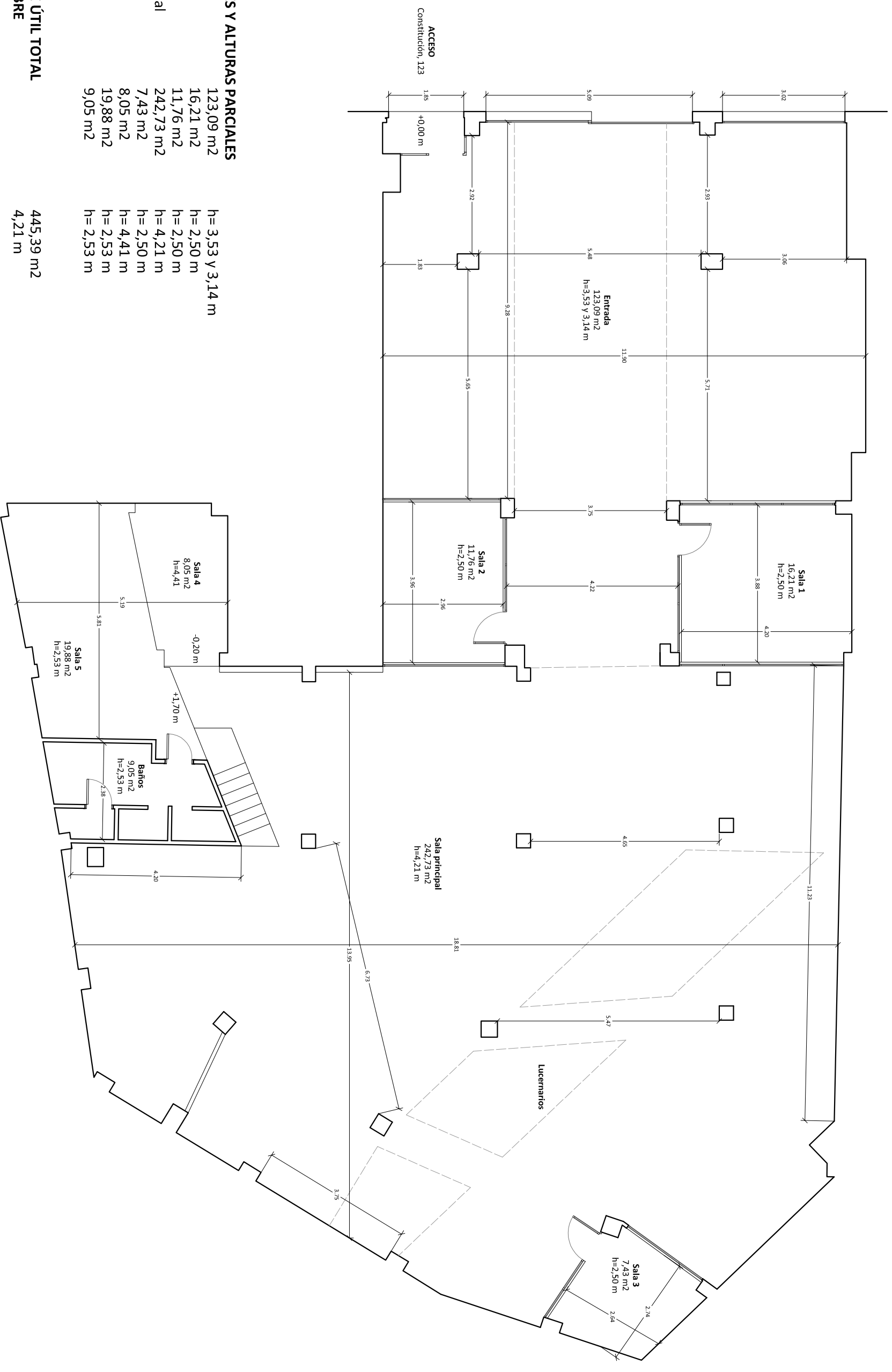


CONSTITUCIÓN, 123 DER
ARQUITECTO ALMENAR, 9 IZQ

PLANTA GENERAL
DIBUJO ORIGINAL EN FORMATO A3

E 1_150

1



SUPERFICIES Y ALTURAS PARCIALES

Entrada	123,09 m ²	h= 3,53 y 3,14 m
Sala 1	16,21 m ²	h= 2,50 m
Sala 2	11,76 m ²	h= 2,50 m
Sala principal	242,73 m ²	h= 4,21 m
Sala 3	7,43 m ²	h= 2,50 m
Sala 4	8,05 m ²	h= 4,41 m
Sala 5	19,88 m ²	h= 2,53 m
Baños	9,05 m ²	h= 2,53 m
SUPERFICIE ÚTIL TOTAL	445,39 m²	
ALTURA LIBRE	4,21 m	